



enercon

cap sealing systems



➤ Nuestra empresa

Enercon Industrias ha liderado el camino en tratamientos de descarga corona (CDT) y sellado de tapas por inducción (ICS) durante más de veinticinco años, ofreciendo productos avanzados a los clientes, soluciones de coste efectivo y una amplia gama de servicios y soporte técnico experto.

Cada producto de nuestra extensa gama de sistemas se caracteriza por una tecnología probada, niveles de funcionamiento excepcionales y fiabilidad sin igual, garantizando resultados de alta calidad. En adición, nuestros sistemas están respaldados por un comprensivo servicio post-venta y técnico desde nuestras instalaciones en el Reino Unido y una red de representantes Enercon a través de Europa y el Lejano Oriente.

Nosotros nos esforzamos para desarrollar una fuerte relación comercial con cada cliente. Cualquiera que sea el proyecto, CDT o ICS, local o global, nuestro objetivo es utilizar nuestros recursos y experiencia para introducir nuevas tecnologías, productos y servicios, permitiendo satisfacer las demandas de su industria.



➤ Investigación y desarrollo

Durante más de 25 años, a través de las necesidades prácticas del día a día de nuestros clientes con requerimientos de aplicación en línea de tiempo real, Enercon ha desarrollado una fuente y librería de investigación de información de diagnósticos de causa y efecto para asistir a nuestros clientes en establecer la mejor “ventana de funcionamiento” para sus particulares necesidades en línea.



El desarrollo de los diseños de las bobinas de Enercon y sistema de potencia es un proceso en marcha desde nuestro innovador tecnología de bobina por inducción “refrigerado por aire” a nuestros últimos adelantos en generadores de potencia refrigerados por aire.

Marchando adelante técnicamente es tan importante para Enercon como lo es para nuestros clientes. Esforzándonos para dirigir los asuntos del futuro es como Enercon se ha convertido en los líderes mundiales en sus respectivas áreas.

Suministrando a nuestros clientes con todo lo que ellos necesitan hoy, mantendrá a Enercon donde nuestros clientes necesitan que estemos.

Técnicamente avanzado, fiable, competitivo y local.



Tratamiento de descarga corona

Enercon Industries es el líder mundial en el suministro de sistemas de tratamiento de descarga corona para los mercados de banda estrecha, banda estándar y banda ancha. Nuestra posición número uno en el mercado global se basa en un probado liderazgo en tecnología, superior calidad y excelencia en el servicio al cliente.

Cuando se cambian las características de la superficie de una banda plana para impresión, laminación o revestimientos, nos place confirmar que la gama de sistemas de tratamiento de descarga corona Enercon ofrece significativos incrementos en los niveles de tratamiento comparado con productos de competidores. Los sistemas Enercon crean mejores características de adhesión, por lo que se mejora la calidad y durabilidad de sus productos con un coste efectivo.

Como líder mundial, tenemos reputación de proveer soluciones tecnológicamente avanzadas y de fabricar los productos más fiables, igualado sólo por nuestra reputación de compromiso de servicio al cliente y soporte técnico local.



Aplicaciones tratamiento de descarga corona

Banda Estándar

Impresión:	500mm - 3 metros
Recubrimiento:	500mm - 3 metros
Laminación:	500mm - 3 metros

Banda Ancha

Film Cast:	2metros - 10metros
Impresión Etiquetas:	150mm - 500mm
Impresión Cinta:	0mm - 150mm

Extrusión de Film

- Dentro - fuera hoja plana
- Los 4 lados hoja plana
- Tratamiento salto
- Tratamiento segmentado
- Velocidades de línea desde 10m/min - 750m/min

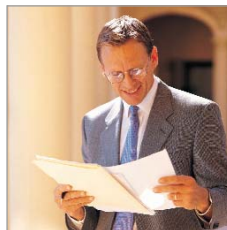


❖ Compromiso para un servicio total

Además del suministro de unidades de sellado de tapones y sistemas de tratamiento corona, Enercon tiene la experiencia y capacidad de suministrar una asesoría completa y de diagnósticos alrededor del mundo.

La tecnología avanzada de Enercon ha sido desarrollada durante muchas décadas con compañías globales liderando las industrias del envasado.

Localmente, la mayoría de los fabricantes de las industrias de envasado – envase, tapón y lámina trabajan con Enercon en nuestros laboratorios de prueba en Europa, los EE.UU. y el Lejano Oriente para desarrollar sus productos y capacidades para el beneficio de nuestros clientes.



En Enercon, nuestra prioridad por encima de todo es responder a las necesidades de nuestros clientes rápida y eficazmente.



- Soporte diagnósticos en línea
- Instrucción tecnología aplicación
- Desarrollo ventana trabajo
- Instrucción causa y efecto
- Respuesta global, soporte local
- Análisis respuesta rápida



❖ Construyendo relaciones a largo plazo

Enercon continua trabajando cercanamente con la mayoría de los fabricantes de cierres, láminas y envases, para asegurar soporte continuado a la vida del equipo en línea.



En Enercon, nuestra prioridad por encima de todo es responder a las necesidades de nuestros clientes rápida y eficazmente.

Nuestra extensiva red mundial de oficinas, centros de producción, OEM, distribuidores y agentes pueden suministrarle una amplia gama de servicios, desde presentaciones técnicas y seminarios hasta diagnósticos en línea y evaluación.

En cada caso, nuestro objetivo es suministrarle el mejor servicio posible, día tras día, año tras años construyendo relaciones exitosas a largo plazo.

❖ Sellado de tapones por inducción

Enercon Industries es el líder mundial en la fabricación de sistemas de sellado de tapones por inducción, la más rápida y efectiva manera de sellar envases con membranas de láminas. Con un sello de lámina inerte suministra una verdadera barrera hermética de oxígeno que prolonga la vida del producto y previene fugas, el sellado de tapas por inducción es ampliamente reconocido por la industria del packaging como una de las más efectivas maneras del sellado de envases.



Estos sistemas son ideales para todo tipo de envases y pueden ser fácilmente incorporados en líneas de producción. Utilizando la última tecnología IGBT, junto con sistemas realimentación internos nosotros continuamente monitorizamos la salida del sellador de tapas y controlamos el efecto de la variación de la línea de producción, así ofreciendo integridad de productos sin igual de tiempo en tiempo.



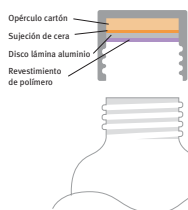
❖ Cómo trabaja la inducción

Los opérculos de inducción están contruidos de membranas de láminas de aluminio revestidas con polímero y adjuntados a un material de respaldo por medio de una sujeción de cera. El envase es llenado y el cierre es insertado al envase utilizando equipamiento de cierre estándar, poniendo la lámina en contacto con la boca del envase.

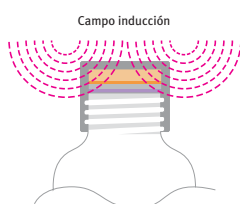
Tal y cómo el envase pasa debajo del cabezal de inducción un campo electromagnético crea un bajo nivel de calor localizado en la membrana de la lámina. Esto es suficiente para fundir la cera sujeta y el revestimiento de polímero.

Inmediatamente después de que el envase deja el área del campo electromagnético el polímero se endurece, formando un sello hermético entre la lámina y el cuello del envase. Esto protege al producto de hurto, manipulación, humedad, oxidación y fuga.

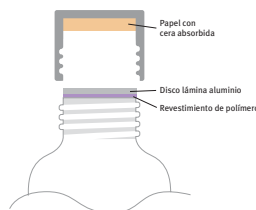
1



2



3



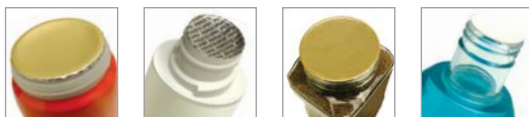
❖ Aplicaciones sellado de tapones por inducción

- Lácteos
- Farmacéutico
- Alimentación y Bebidas
- Cosméticos
- Aceites y Fluidos Automoción
- Productos de Limpieza
- Aceites Cosmetibles
- Cuidado Personal
- Químicos
- Espicias y Salsas
- Agroquímicos

❖ Beneficios del sellado de tapones por inducción

- Sellado en frescura
- Previene fugas costosas
- Reduce el riesgo de manipulación
- Extiende la vida propia del producto
- Previene hurto
- Previene contaminación
- Crea sellos herméticos





enercon

Enercon Industries Ltd, 64 Edison Road, Aylesbury, Bucks HP19 8UX, UK
tel: + 44 (0)1296 330542 fax: + 44 (0)1296 432098
e-mail: info@enerconind.co.uk web: www.enerconind.co.uk